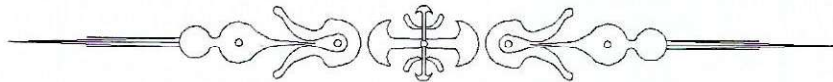


REPUBLIQUE DU SENEGAL

Commune de Tambacounda

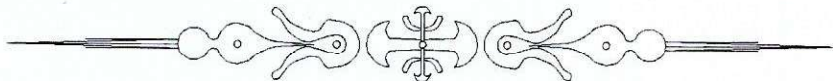


PROJET DE CONSTRUCTION D'UN
BATIMENT R+3 A USAGE EDUCATIVE SUR LE
LOT N° HLA DISTRAIRE DU TF N° 987/ SIS A AU
PARCELLES ASSAINIES UNITE 02



PROPRIETE DE:

ISSPS



AVANT PROJET

PLANS-COUPES-FACADES

KEC

CONCEPTION, SUIVI ET REALISATION DE BATIMENT

Tél : 77 432 84 53

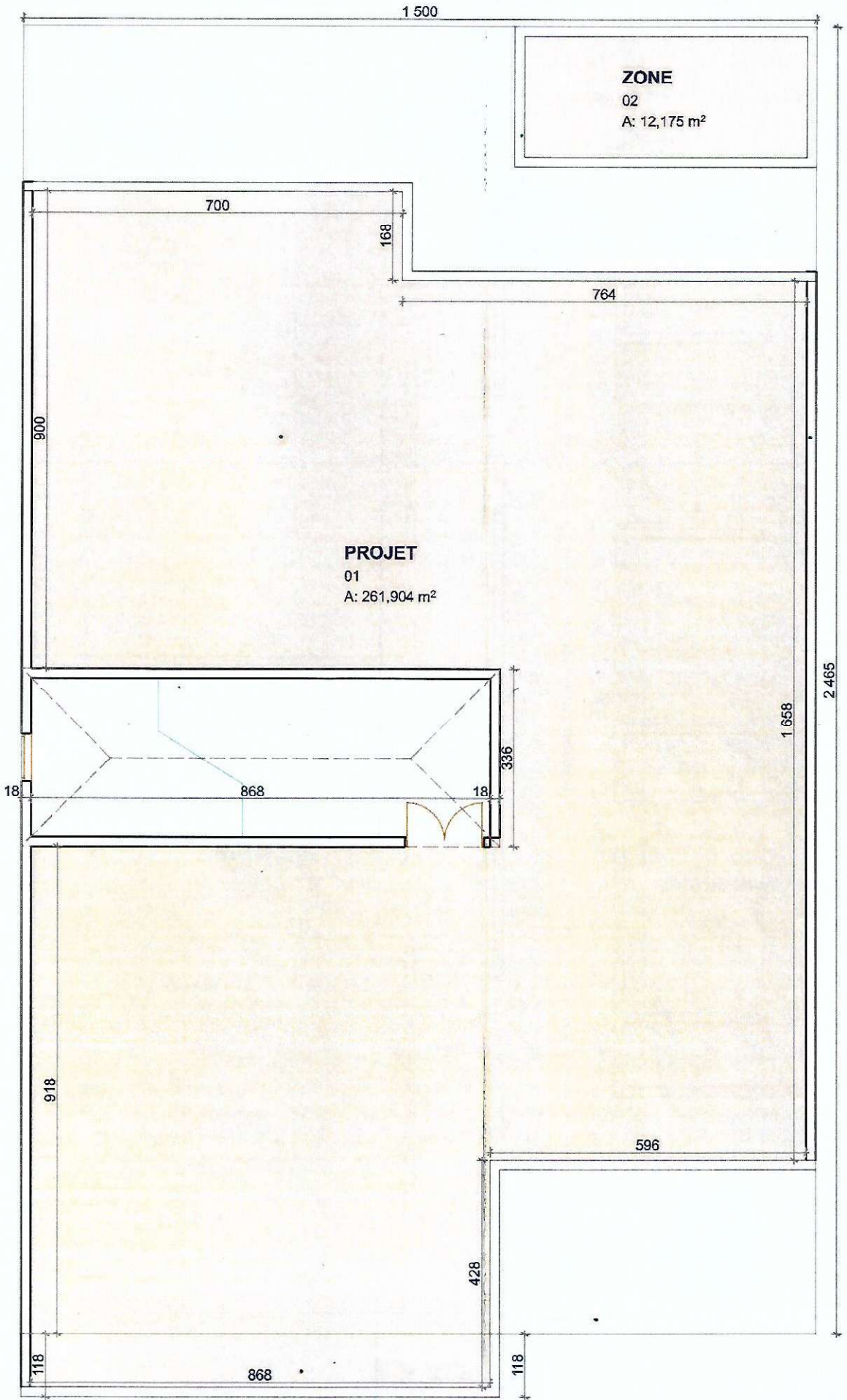
Gmail : Sirimangkeita45@gmail.com

Date : MAI 2022

Echelle: 1 / 100

PROJET N°

Déssiné par : S .KEITA



ZONE

02

A: 12,175 m²

PROJET

01

A: 261,904 m²

1 500

700

168

764

900

PROJET

01

A: 261,904 m²

18

868

18

336

1 658

2 465

918

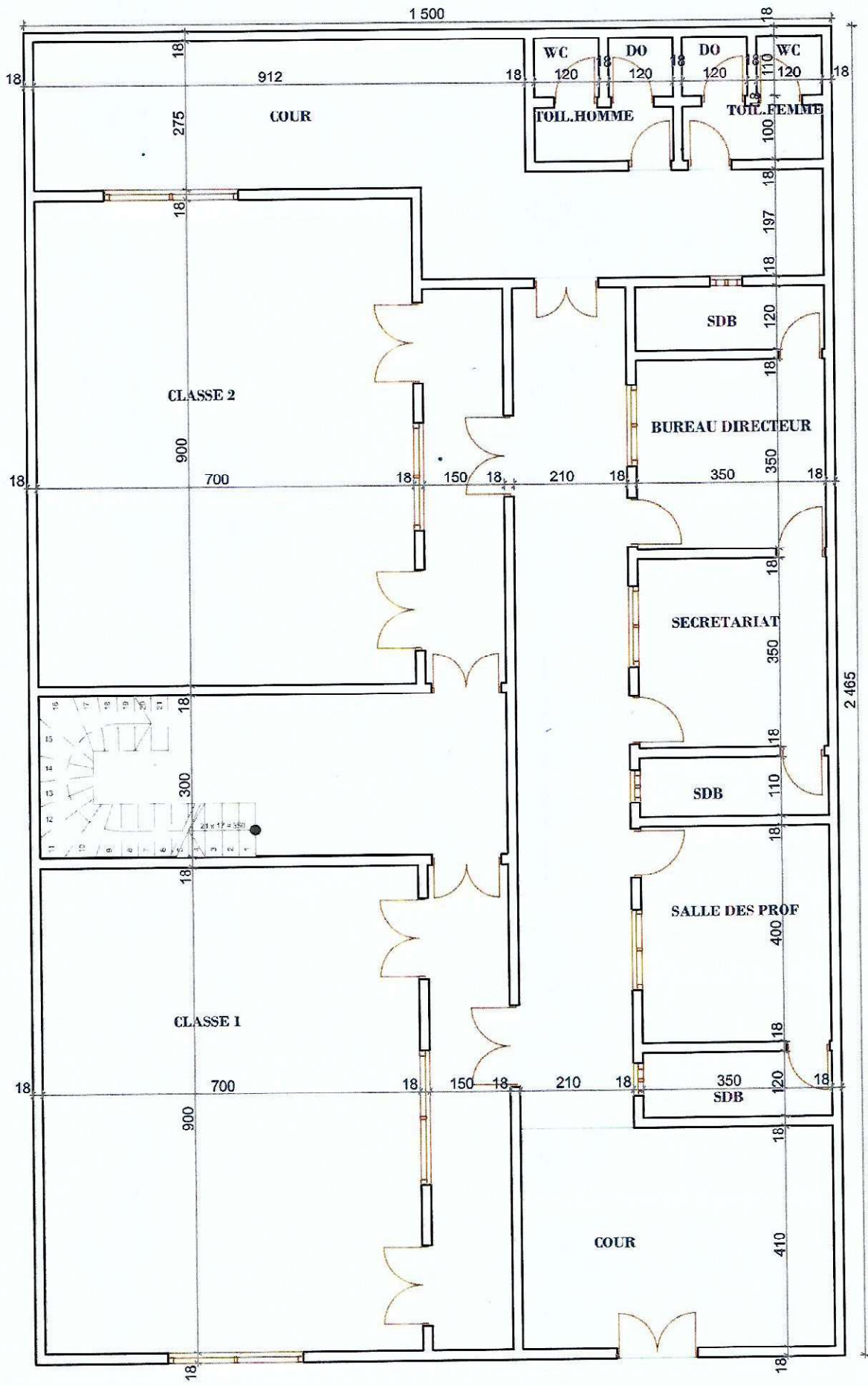
596

428

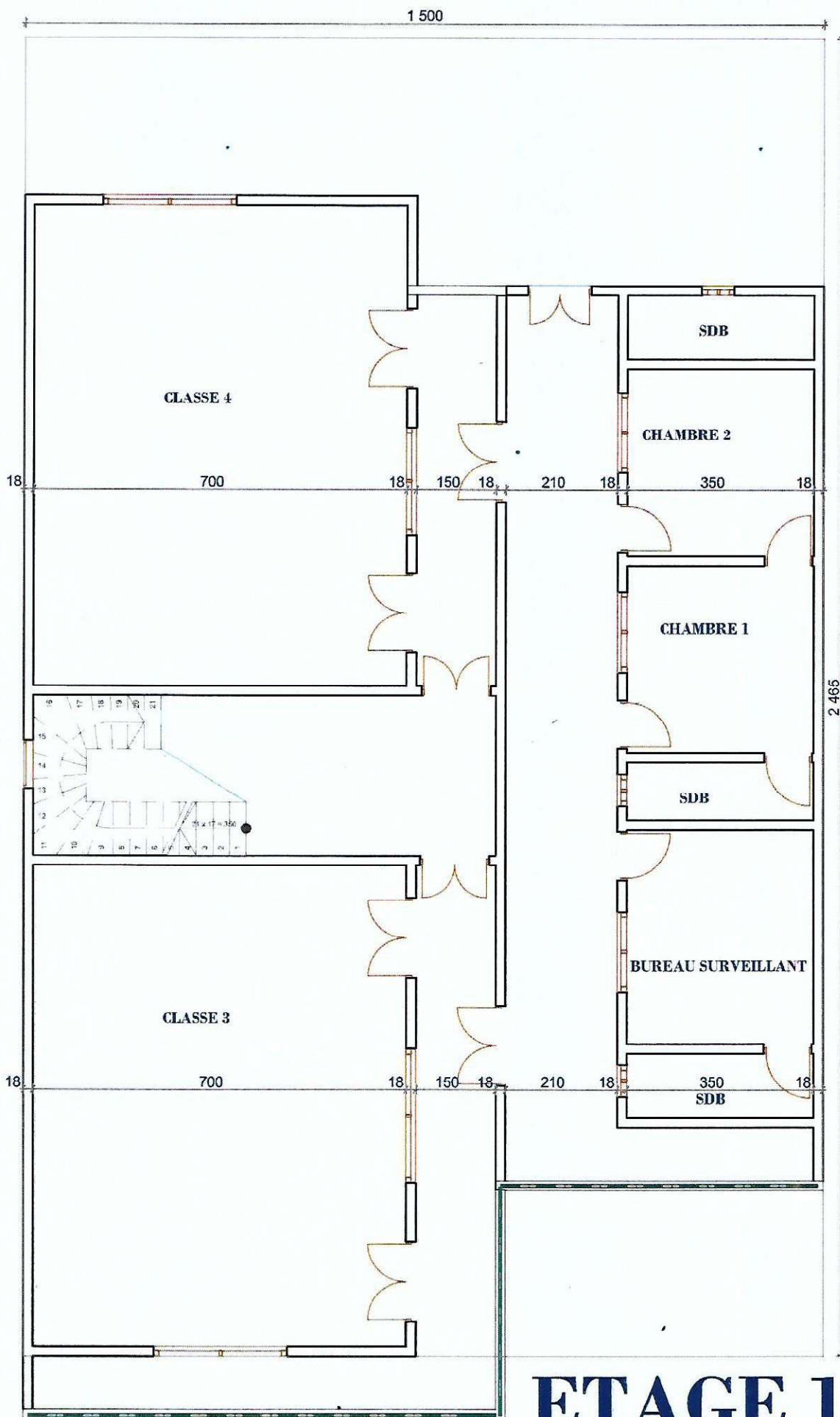
118

868

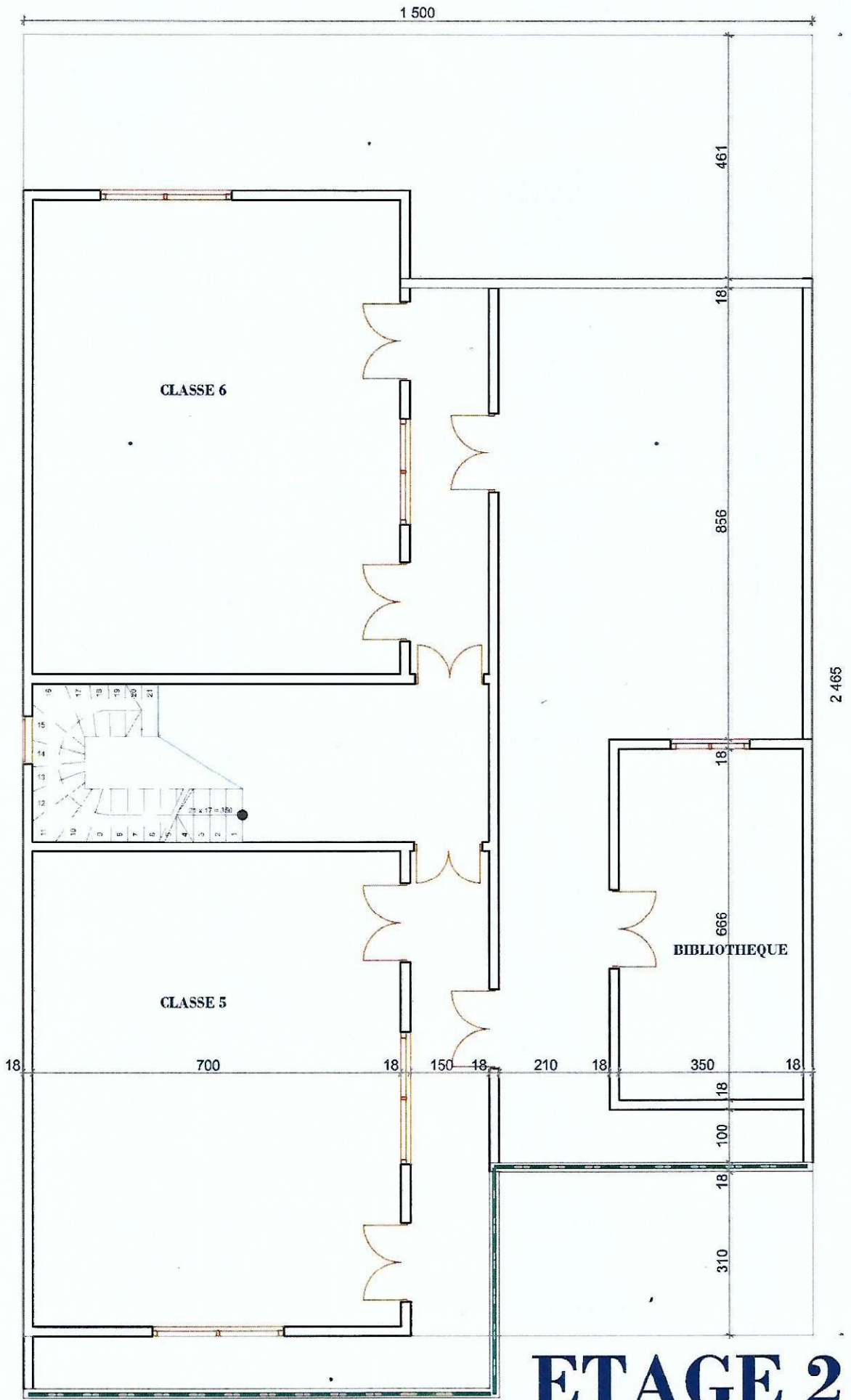
118



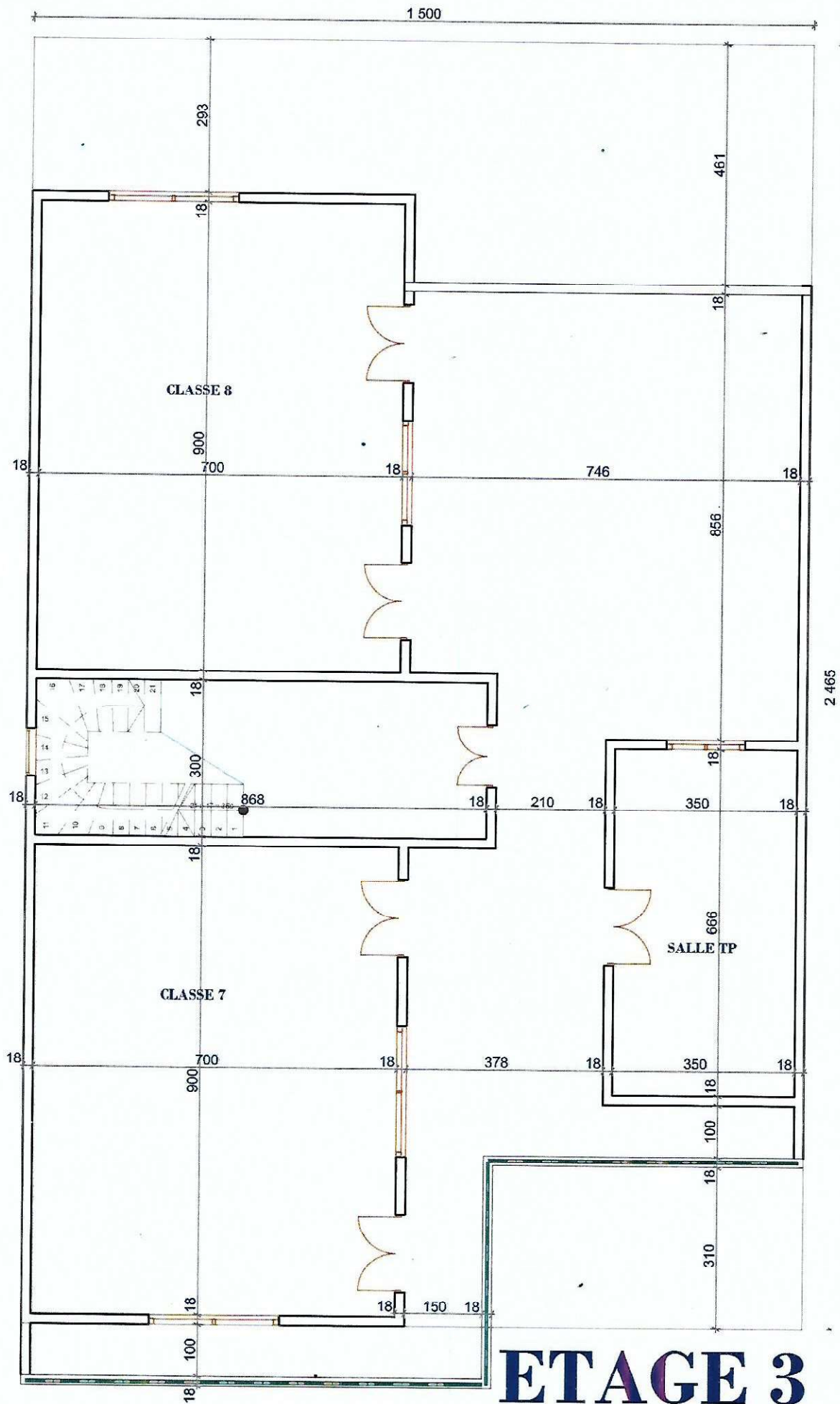
RDC



ETAGE 1



ETAGE 2



ETAGE 3

**PROJET DE CONSTRUCTION DU REZ-DE-CHAUSSEE D'UN IMMEUBLE RDC +3
A USAGE D'ECOLE DE FORMATION PROFESSIONNELLE DANS LE LOT.....SIS A.....
POUR LE COMPTE DE MOUSIEUR DOCTEUR AWE**

Série	Désignation des ouvrages	Unité	Quantité	Prix unitaire	Prix total (HTVA)
Chap 1 Fouilles					
1.1	<i>Fouilles</i>				
1.1.1	Fouilles en rigoles (soubassements)	m ³	190	1 500	285 000
1.1.1	Fouilles en puits (semelles)	m ³	14	1 500	21 000
1.1.2	Fouilles en pleine masse (fosse septique)	m ³	33	2 000	66 000
	Sous-total fouilles et terrassements				372 000
Chap 2 Fondations					
2.1	Béton de propreté; épaisseur 5 cm	m ³	4,3	175 000	752 500
2.2	<i>Semelles isolées en B.A.</i>				
2.2.1	Semelles de 20x100x100 cm sous poteaux (20x20cm)	m ³	4,4	175 000	770 000
2.2.3	Semelles de 20x80x80 cm sous poteaux (15x15 cm)	m ³	5	175 000	875 000
2.3	<i>Amorces de poteaux en fondations</i>		1,7	175 000	135 000
2.3.1	Amorce poteaux (20x20cm)	m ³	0,7	175 000	122 500
2.3.3	Amorces poteaux (15x15 cm)	m ³	0,7	175 000	122 500
2.4	Soubassement en agglos pleins de 20x20x40 cm	m ²	135	6 000	810 000
2.5	Chaînage bas en B.A.de section 20x40 cm	m ³	16	175 000	2 800 000
2.6	<i>Remblais</i>				
2.6.1	Remblais de sable de dune en fonds de fouille	m ³	86	4 000	344 000
2.6.2	Remblais de sable de dune sous dallage	m ³	128	4 000	512 000
2.7	Arase étanche: flintkott sur chaînage bas	m ²	204	1 200	244 800
2.8	Béton banché (marches)	m ³	1,7	75 000	127 500
2.9	Dallage armé au treillis soudé + chape incorporée	m ²	235	4 000	940 000
	Sous-total fondations				8 555 800
Chap 3 Béton armé en élévation					
3.1	Poteaux (20x30x405 cm)	m ³	3,7	175 000	647 500
3.2	Poteaux (15x15x300 cm)	m ³	2,6	175 000	455 000
3.3	Poutres droites (section=15x40 cm)	m ³	0	175 000	0
3.4	Linteaux	m ³	0	175 000	0
3.5	Appuis	m ³	0	175 000	0
3.6	Chaînages hauts de section 20x35 cm	m ³	6	175 000	1 050 000
3.7	Chaînages hauts de section 15x35 cm	m ³	6	175 000	1 050 000
3.8	Planchers hauts (hourdis de 16+nervures+dalle de compression de 4 cm)	m ²	235	175 000	41 125 000
3.9	Dalles pleines de sols (parking et passage automobiles)	m ³	0	175 000	0
3.10	Escaliers	m ³	3	175 000	525 000
3.11	Acrotères	m ³	1,7	175 000	297 500
3.12	Auvents	m ³	0,9	175 000	157 500
	Sous-total béton armé en élévation				45 307 500
Chap 4 Maçonnerie					
4.1	Murs en agglos creux de 20	m ²	202	4 000	808 000
4.2	Murs en agglos creux de 15	m ²	295	3 500	1 032 500
4.3	Murs en agglos creux de 10	m ²	0	3 000	0
4.4	Murs d'acrotère en agglos creux de 20	m ²	69	4 000	276 000
4.5	Enduits lisses en mortier de ciment sur murs	m ²	1133	1 400	1 586 200
4.6	Enduits lisses en mortier de ciment sur sous-faces planchers	m ²	235	1 600	376 000
	Sous-total maçonnerie				4 078 700
Chap 5 Clôture (49 ml)					
5.1	Semelles de 15x40x40 cm en BA	m ³	1,01	150 000	151 500
5.5	Chaînage de section 15x10 cm	m ³	1,171	150 000	175 650
5.2	Poteaux en BA de 15x15x220 cm	m ³	1,334	150 000	200 100
5.3	Soubassement en agglos pleins de 15x20x40 cm	m ²	0,381	6 000	2 286

5.4	Murs en agglos creux de 15x20x40 cm	m ²	15,54	3 500	54 390
5.5	Chaînage de section 15x10 cm	m ³	0,857	150 000	128 550
5.6	Enduits lisses en mortier de ciment sur murs	m ²	20	1 400	28 000
Sous-total maçonnerie					740 476

Chap 6 Fosse septique et ouvrages enterrés**6.1 Fosse septique (dim:1,7x2,2x3,6m)**

6.1.1	Radier	m ³	2,5	175 000	437 500
6.1.2	Maçonnerie en agglos pleins de 20x20x40 cm dosé à 300 kg/m ³	m ²	21,13	8 000	169 040
6.1.3	Enduits lisses; e=1,5 cm	m ²	42,26	1 400	59 164
6.1.4	Chaînage haut de 20x20 cm dosé à 350 kg/m ³	m ³	1	175 000	175 000
6.1.5	Dalle pleine de 20 cm d'épaisseur dosée à 350 kg/m ³	m ³	1,7	175 000	297 500
6.1.6	Trappes de visites de 60x60x10 cm en BA et bordée de cornières	m ³	0,1	175 000	17 500
6.1.7	Regard de visites complets en BA	m ³	1,24	175 000	217 000
6.1.8	Etanchement de la fosse au flintkott	m ²	21,13	1 200	25 356
6.1.9	Tuyauterie d'évacuation et de ventilation	ml	41	2 500	102 500
6.2 Puits perdu (rayon 1 m)					
6.2.1	Maçonnerie pleine de 20x20x40 cm dosé à 300 kg/m ³	m ²	43	5 500	236 500
6.2.2	Moellons dans puits perdu	m ³	20,72	7 500	155 400
Sous-total fosse septique					1 892 460

Chap 7 Etanchéité**7.2 Toiture-terrasse accessible**

7.2.1	Forme de pente	m ²	243	2 500	607 500
7.2.3	Etanchéité	m ²	243	7 000	1 701 000
7.3	Relevés d'étanchéité	m ²	26	8 400	218 400

Sous-total étanchéité**2 526 900****SOUS-TOTAL GROS-ŒUVRE (en francs CFA)****63 473 836****Chap 8 Revêtement des sols et des murs****8.1 Carrelage**

8.1.1	Grès-cérame de 30x30 cm les locaux secs	m ²	630	9 000	5 670 000
8.1.1	Grès-cérame de 20x20 cm dans les toilettes	m ²	49,2	8 200	403 440
8.1.2	Plinthes en grès-cérame de 10x30 cm dans les locaux secs	ml	942	1 200	1 130 400

8.2 Revêtement des murs

8.2.1	Carreaux émaillés de 20x20 cm sur murs des locaux humides (hauteur=1,80 m)	m ²	147	7 000	1 029 000
-------	--	----------------	-----	-------	-----------

Sous-total carrelage et faïence**8 232 840****Chap 9 Menuiserie bois + cadres + serrures + quinc.****9.1 Menuiserie intérieure**

9.1.1	Porte isoplane complète (2,10x0,80 m)	U	8	65 000	520 000
9.1.2	Porte isoplane complète (2,10x0,70 m)	U	12	60 000	720 000

Sous-total menuiserie bois**1 240 000****Chap 10 Menuiserie extérieure en aluminium simple vitrage, e=6 mm**

10.1	Porte double battants 210x120 cm	U	24	327 600	7 862 400
10.2	Fenêtres de 150x250 cm	U	16	187 200	2 995 200
	Fenêtres de 150x150 cm	U	8		
10.3	Fenêtres de 60x60 cm	U	9	93 600	842 400

Sous-total menuiserie aluminium**11 700 000****Chap 11 Menuiserie métallique****11.1 Portes**

11.1.1	Portail 2,10 x 2,00 m grillagée	U	10	175 000	1 750 000
11.1.2	Portillon de 2,10 x 0,90 m (y c. tts sujétions)	U	0	80 000	0

Sous-total menuiserie métallique**1 750 000****Chap 12 Plomberie -sanitaire**

12.1	Tuyauterie				
12.1.1	PVC pression 10 bars de 20/27 (+coudes et tés)	ml	250	1 800	450 000
12.1.2	PVC pression de 10 bars de 15/21 (+coudes et tés)	ml	250	1 800	450 000
12.1.3	Tuyau d'anjou	ml	250	1 000	250 000
12.1.4	PVC de 40 ou 60 (évacuation)	ml	250	2 000	500 000
12.1.5	PVC de 100 (évacuation)	ml	250	2 500	625 000
12.2	Sanitaire et robinetterie				
12.2.1	Evier double bac en acier inox	U	3	95 000	285 000
12.2.2	Lavabo complet sur console	U	12	120 000	1 440 000
12.2.3	WC anglaise + Chasse basse	U	12	135 000	1 620 000
12.2.4	Pomme de douche	U	12	15 000	180 000
12.2.5	Robinet de puisage	U	12	8 000	96 000
12.2.6	Bonde de sol de local humide	U	12	7 500	90 000
12.2.6	Bonde de sol de cour	U	4	9 500	38 000
12.3	Accessoires				
12.3.1	Glace de lavabo de 40 x 60 cm	U	12	6 000	72 000
12.3.2	Tablette de lavabo	U	12	4 500	54 000
12.3.3	Porte-savon en porcelaine	U	12	6 000	72 000
12.3.4	porte-papier hygiénique	U	12	4 500	54 000
12.3.5	Porte-serviette à 2 branches en acier	U	12	8 000	96 000
Sous-total Plomberie - sanitaire					6 372 000

Chap 13 Electricité

13.1	Branchement				
13.1.1	Tableau compteur de 30 X 60	U	3	6 000	18 000
13.1.2	Câble de branchement	ml	250	1 000	250 000
13.1.3	Disjoncteur 4 fils 2 pôles	U	3	25 000	75 000
13.1.4	Coupe-circuit	U	3	15 000	45 000
13.2	Alimentation en force				
13.2.1	Filerie + tubes orange + Boîtes de dérivation (alimentation point à point)	U	250	4 500	1 125 000
13.2.2	Prise de terre (barette + anodes)	U	1	35 000	35 000
13.3	Luminaires				
13.3.1	Réglette complète de 1,20 m	U	12	12 000	144 000
13.3.2	Linolite complète + prise incorporée (pour lavabo)	U	12	13 500	162 000
13.3.3	Hublot étanche en applique murale	U	12	10 000	120 000
13.3.4	Globe en plafonnier (diam= 20 cm)	U	12	8 000	96 000
13.4	Prises				
13.4.1	Prise encastrée 2P+T	U	156	3 200	499 200
13.4.2	Combiné	U	8	9 500	76 000
13.5	Interrupteurs				
13.5.1	Interrupteur simple allumage	U	16	3 000	48 000
13.5.2	Interrupteur va et vient	U	20	4 500	90 000
Sous-total électricité					2 783 200

Chap 14 Peinture et badigeon

14.1	Travaux préparatoires				
14.1.1	Grattage et ponçage (pour mémoire)	m ²	3315	100	331 500
14.1.2	Brûlage à la chaux	m ²	3315	400	1 326 000
14.2	Travaux de peinture				
14.2.1	2 couches d'astral: murs intérieurs	m ²	1495	1 700	2 541 500
14.2.1	2 couches d'astral: sous-plancher	m ²	704	1 900	1 337 600
14.2.2	2 couches de vinyle sur murs extérieurs	m ²	1111	1 900	2 110 900
14.2.3	2 couches de rexagro locaux humides	m ²	135	1 700	229 500
14.2.4	P. l'huile sur menuiseries (bois et métallique)	m ²	295	1 900	560 500
Sous-total peinture et badigeon					8 437 500

SOUS-TOTAL SECOND-ŒUVRE: (en francs CFA)	40 515 540
---	-------------------

TOTAL CONSTRUCTION HTVA (G.O. + S.O.): (en francs CFA)	103 989 376
---	--------------------